

**ŠPECIFIKÁCIA REKLAMNÝCH PLÔCH REPREZENTANTA SLOVENSKEJ REPUBLIKY
V LYŽOVANÍ A SNOWBOARDINGU**

SÚŤAŽNÁ SEZÓNA 2024/ 2025

OBSAH:

A/ OBLEČENIE

1./ Kombinéza.....	2
2./ Vrchný komplet.....	3
3./ Rolák pod kombinézu.....	5
4./ Prilba, čelenka, čiapka.....	6-7
5./ Iné oblečenie.....	8-9

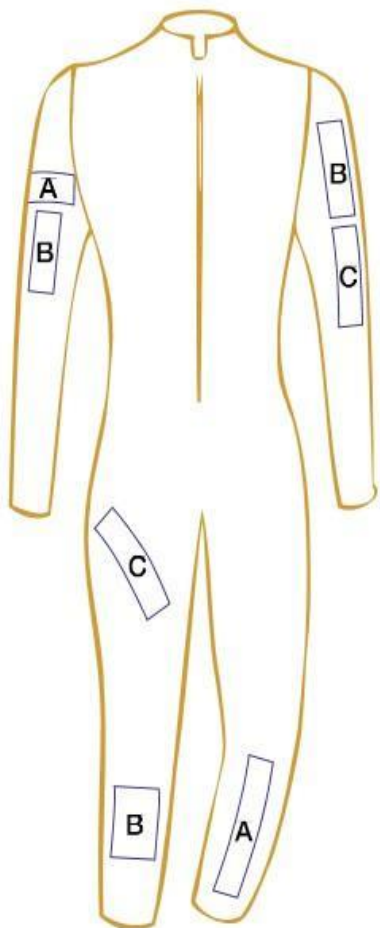
B/ VÝSTROJ

1./ Skokanské lyže.....	10
2./ Akrobatické lyže.....	11
3./ Snowboard.....	12

C/ REKLAMNÍ PARTNERI REPREZENTANTA.....	13-15
---	-------

A/ OBLEČENIE

1./ KOMBINÉZA



Maximálne sedem (7) rôznych sponzorov, alebo kombinácia menšieho počtu rôznych sponzorov. Dve vedľa seba umiestnené označenia nesmú byť toho istého sponzora/partnera.

A=Sponzor 1; **B**=Sponzor 2; **C**=Sponzor 3, a pod.

Maximálna plocha jedného označenia nesmie prekročiť 100cm².

Celková plocha všetkých označení spolu nesmie prekročiť rozsah **450 cm²**.

#	Plocha, max cm ²	Sponzor, partner	Vlastník plochy
A pravý rukáv	≤100	Veolia	ZSL
B pravý rukáv	≤100	Sanacis	ZSL
B ľavý rukáv	≤100	Neobsadené	ZSL
C ľavý rukáv	≤100	Minerfin	ZSL
C stehno	≤100	Lentimex	ZSL
B podkolenie	≤100	Neobsadené	ZSL
A podkolenie	≤100	Neobsadené	ZSL

2./ VRCHNÝ KOMPLET

A=Sponzor 1; **B**=Sponzor 2; **C**=Sponzor 3, **D**=Sponzor 4; **E**=Sponzor 5; **F**=Sponzor 6

Dve vedľa seba umiestnené označenia nesmú byť toho istého sponzora/partnera.

Maximálna plocha jedného označenia nesmie prekročiť 25 cm².

Celková plocha všetkých označení spolu nesmie prekročiť rozsah **200 cm²**.



#	Plocha, max cm ²	Sponzor, partner	Vlastník plochy
A	≤ 25	Minerfin	ZSL
B	≤ 25	Lentimex	ZSL
C	≤ 25	Neobsadené	ZSL
D	≤ 25	Sanaclis	ZSL
E	≤ 25	Neobsadené	ZSL
F	≤ 25	Veolia	ZSL

Rukávy nesmú niesť reklamné označenie okrem označenia výrobcu. Pravý rukáv je nositeľom loga ZSL a klubu. Ľavý rukáv je nositeľom znaku SR. Chrbtové označenie SLOVAKIA je doplnené o slovné spojenie „National ski team“ v štandardnej verzii. Pre jednotlivých športovcov je toto spojenie upravené špecificky podľa odvetvia v ktorom súťažia.

Univerzálne chrbtové prevedenie pre vedenie ZSL a funkcionárov ZSL

SLOVAKIA
National Ski Team

Špecifické chrbtové prevedenie pre Sekciu alpských disciplín ZSL:

SLOVAKIA
National Grasski Team

SLOVAKIA
National Alpine Team

SLOVAKIA
National Speedski Team

SLOVAKIA
National Telemark Team

SLOVAKIA
National Masters Team

Špecifické chrbtové prevedenie pre Sekciu severských disciplín ZSL:

SLOVAKIA
National X-country Team

SLOVAKIA
National Skijumping Team

SLOVAKIA
National N-combined Team

SLOVAKIA
National Masters Team

Špecifické chrbtové prevedenie pre Sekciu moderných disciplín ZSL:

SLOVAKIA
National Snowboard Team

SLOVAKIA
National Freeride Team

SLOVAKIA
National Freestyle Team

SLOVAKIA
National Skki-trikke Team

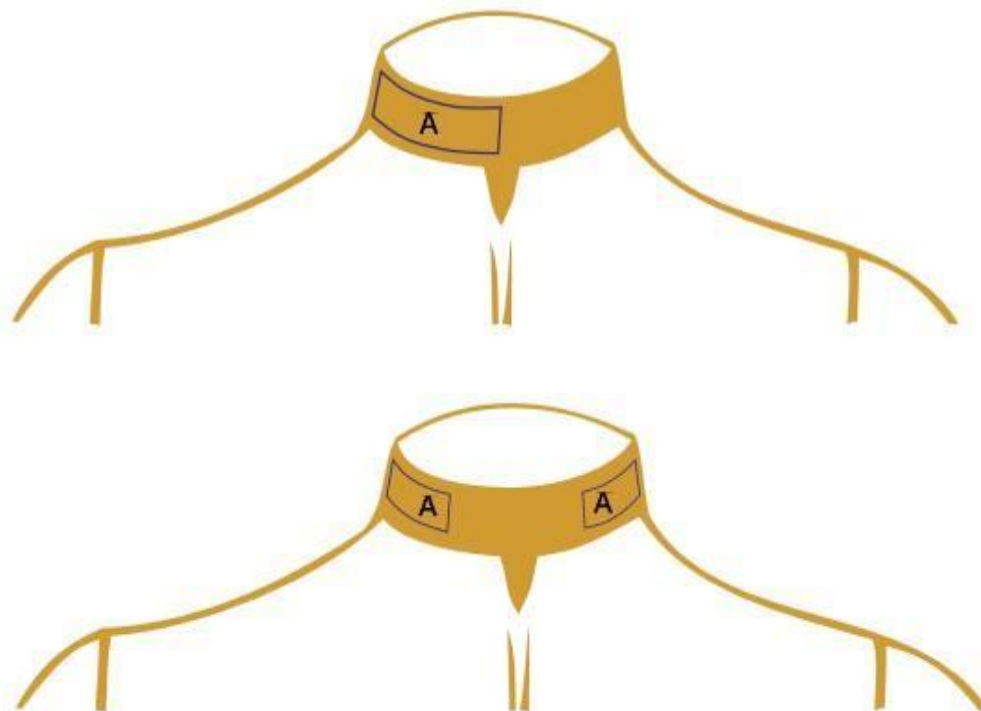
Špecifické chrbtové prevedenie pre reprezentantov s telesným znevýhodnením:

SLOVAKIA
National Paralympic Team

3./ ROLÁK POD KOMBINÉZU

Označenie sponzora/partnera na roláku sa nezapočítava do maximálnej sponzorskej plochy 400 cm² určenej pre kombinézu.

Maximálna plocha jedného označenia, alebo dvoch nesmie prekročiť rozsah **20 cm²**.



#	Plocha max cm ²	Sponzor, partner	Vlastník plochy
A	≤20	Neobsadené	ZSL

4./ PRILBA, ČIAPKA, ČELENKA

Verzia 1 :

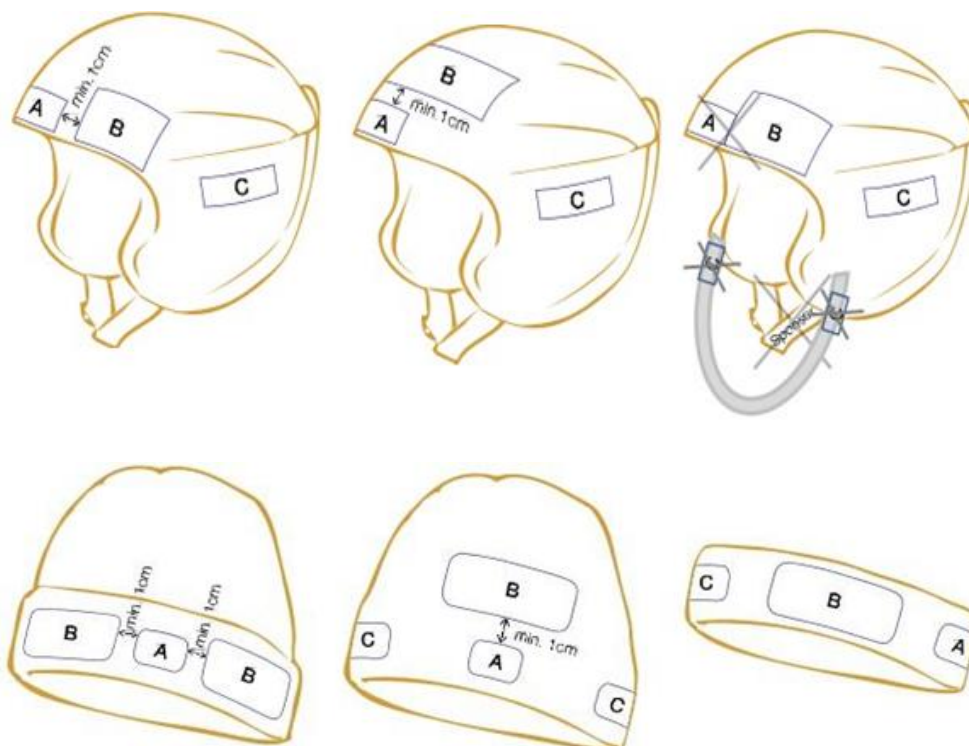
A = Logo ZSL min. 6 cm². **B** = Dve identické označenia sponzora max. 25cm² každé.

C = Označenie výrobcu

Verzia 2 :

A = Logo ZSL min. 6 cm². **B** = Jedno označenie sponzora max. 50cm².

C = Označenie výrobcu



1 cm je min. medzera medzi logom ZSL a označením sponzora (B).

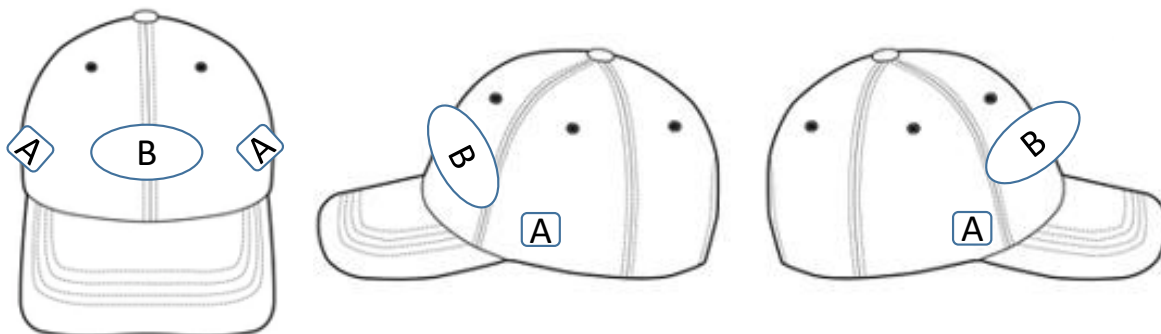
Celkom povolená plocha max: **50 cm²**

#	Plocha max cm ²	Sponzor, partner	Vlastník plochy
B	≤50	neobsadené	ZSL

5./ INÉ OBLEČENIE

a/ ŠILTOVKA

A = Logo ZSL min. 6 cm². **B** = Jedno označenie sponzora max. 50cm².



#	Plocha max cm ²	Sponzor, partner	Vlastník plochy
A	≤50	Neobsadené	ZSL

b/ MIKINA

A=Sponzor 1; **B**=Sponzor 2; **C**=Sponzor 3, **D**=Sponzor 4; **E**=Sponzor 5; **F**=Sponzor 6

Dve vedľa seba umiestnené označenia nesmú byť toho istého sponzora/partnera.

Maximálna plocha jedného označenia nesmie prekročiť 25 cm².

Celková plocha všetkých označení spolu nesmie prekročiť rozsah **200 cm²**.



#	Plocha, max cm ²	Sponzor, partner	Vlastník plochy
A	≤ 25	Minerfin	ZSL
B	≤ 25	Lentimex	ZSL
C	≤ 25	Veolia	ZSL
D	≤ 25	Sanaclis	ZSL
E	≤ 25	Neobsadené	ZSL
F	≤ 25	Neobsadené	ZSL

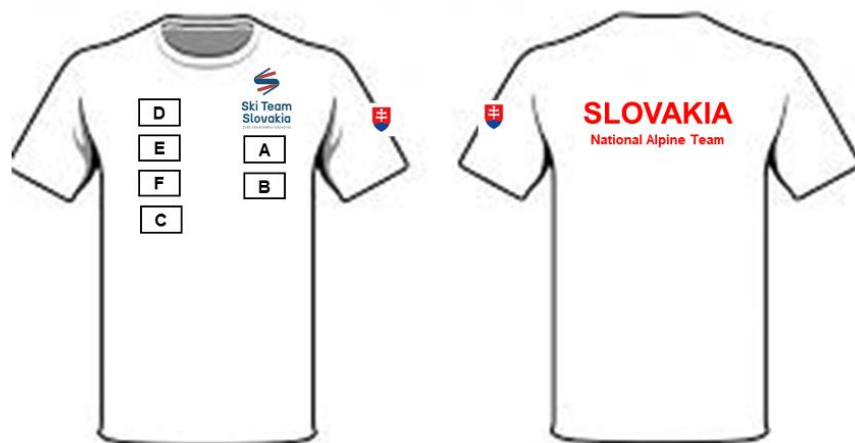
POLOKOŠELA / TRIČKO

A=Sponzor 1; **B**=Sponzor 2; **C**=Sponzor 3, **D**=Sponzor 4; **E**=Sponzor 5; **F**=Sponzor 6

Dve vedľa seba umiestnené označenia nesmú byť toho istého sponzora/partnera.

Maximálna plocha jedného označenia nesmie prekročiť 25 cm².

Celková plocha všetkých označení spolu nesmie prekročiť rozsah **200 cm²**.



#	Plocha, max cm ²	Sponzor, partner	Vlastník plochy
A	≤ 25	Minerfin	ZSL
B	≤ 25	Lentimex	ZSL
C	≤ 25	Veolia	ZSL
D	≤ 25	Sanaclis	ZSL
E	≤ 25	Neobsadené	ZSL
F	≤ 25	Neobsadené	ZSL

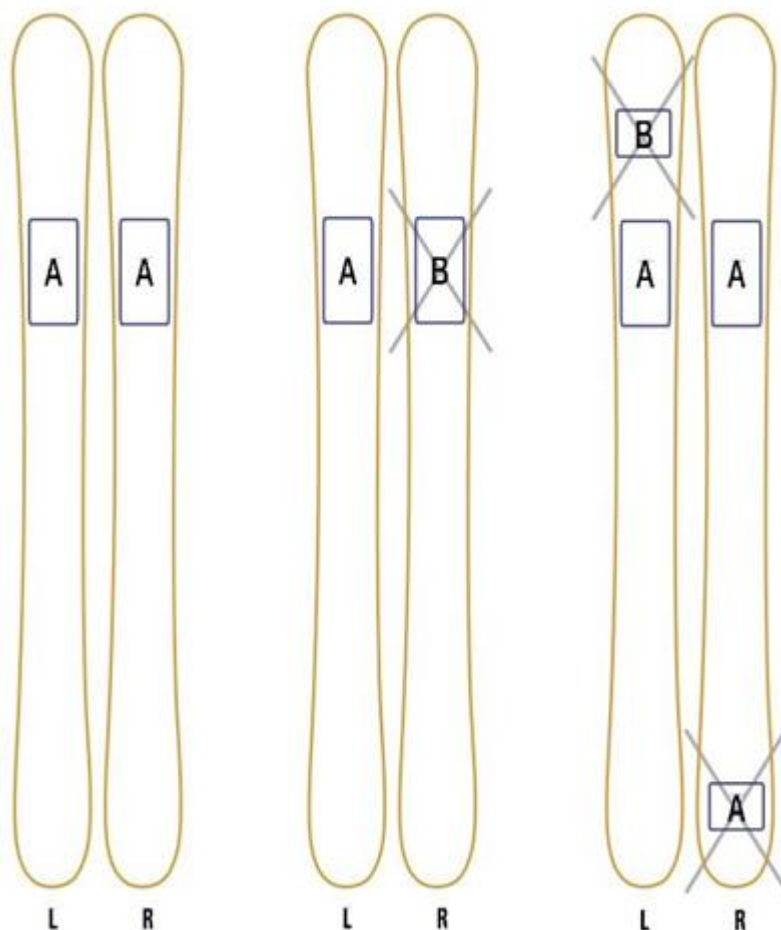
B./ VÝSTROJ

1./ SKOKANSKÉ LYŽE

A=Sponzor 1; **B**=Sponzor 2

Maximálna plocha pre označenia sponzora/partnera na jednej lyži je 160 cm². Celkom povolená plocha max : **320 cm²**.

V prípade označenia na oboch lyžiach, sponzor/partner musí byť identický.



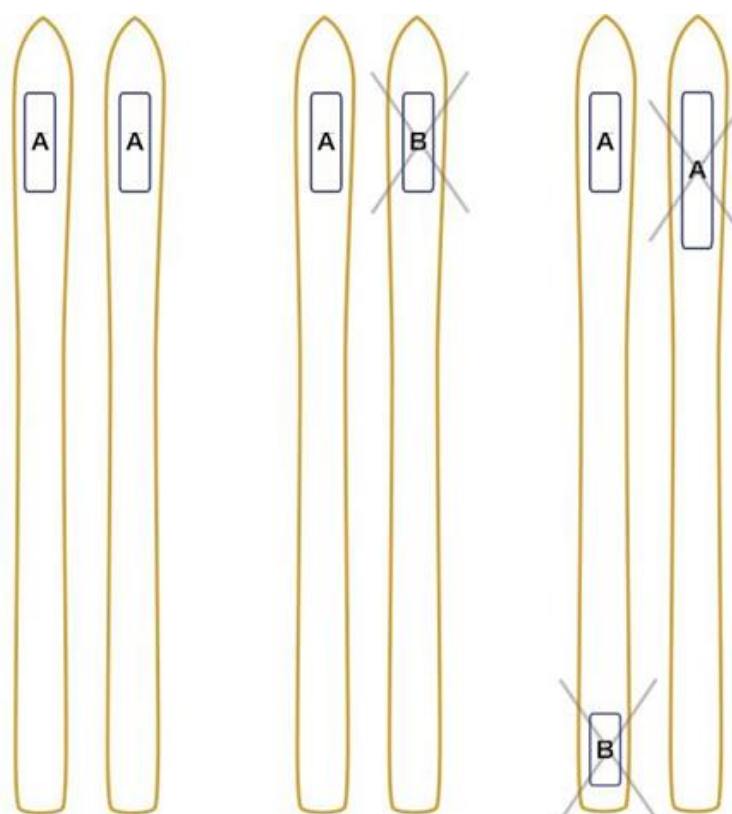
#	Plocha max cm ²	Sponzor/partner	Vlastník plochy
A	≤160	Neobsadené	ZSL

2./ AKROBATICKÉ LYŽE

A=Sponzor 1; **B**=Sponzor 2

Maximálna plocha pre označenia sponzora/partnera na jednej lyži je 120cm². Celkom povolená plocha max : **240 cm²**

V prípade označenia na oboch lyžiach, sponzor/partner musí byť identický.



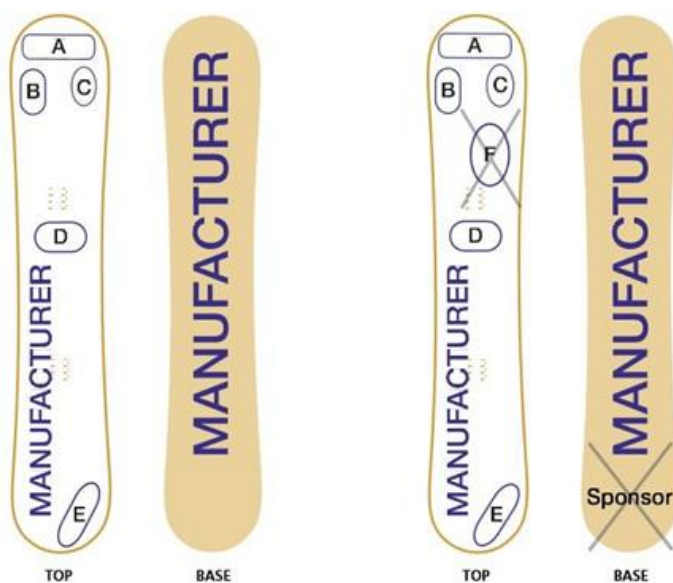
#	Plocha max cm ²	Sponzor/partner	Vlastník plochy
A	≤120	Neobsadené	ZSL

3./ SNOWBOARD

A= Sponzor 1; **B=** Sponzor 2; **C=** Sponzor 3, **D=** Sponzor 4; **E=** Sponzor 5

Vrchná časť dosky môže mať maximálne päť (5) rôznych sponzorov/partnerov s celkovou plochou označenia 250cm². Celkom povolená plocha max : **250 cm²**.

Spodná časť dosky nesmie niesť žiadne sponzorské označenie.



#	Plocha max cm ²	Sponzor/partner	Vlastník plochy
A	≤250	Neobsadené	ZSL
B	≤250	Neobsadené	ZSL
C	≤250	Neobsadené	ZSL
D	≤250	Neobsadené	ZSL
E	≤250	Neobsadené	ZSL

Príloha č. 3 - ZOZNAM PRIAMYCH A NEPRIAMYCH SPONZOROV A REKLAMNÝCH PARTNEROV REPREZENTANTA

Reprezentant v nasledovných tabuľkách uvedie sponzorov a reklamných partnerov, ktorí používajú meno, tvár a/alebo podobizeň športovca na marketingové, reklamné a/alebo iné sponzorské účely, a ktorých meno, názov produktu a/alebo služby, ktorú poskytujú, športovec na základe účinnej zmluvy propaguje alebo v prípade postupu podľa bodu 5.10., časť 1, štatútu bude propagovať v nasledujúcom súťažnom ročníku.

Zmluvné strany priamych a nepriamych sponzorov a reklamných partnerov reprezentanta	Zmluvná strana #1: Zmluvná strana #2:
Predmet sponzorstva:	
Forma a výška plnenia:	
Doba účinnosti zmluvy:	
Opcia na ďalší ročník	ÁNO - NIE
Zmluvné strany priamych a nepriamych sponzorov a reklamných partnerov reprezentanta	Zmluvná strana #1: Zmluvná strana #2:
Predmet sponzorstva:	
Forma a výška plnenia:	
Doba účinnosti zmluvy:	
Opcia na ďalší ročník	ÁNO - NIE
Zmluvné strany priamych a nepriamych sponzorov a reklamných partnerov reprezentanta	Zmluvná strana #1: Zmluvná strana #2:
Predmet sponzorstva:	
Forma a výška plnenia:	
Doba účinnosti zmluvy:	
Opcia na ďalší ročník	ÁNO - NIE

Zmluvné strany priamych a nepriamych sponzorov a reklamných partnerov reprezentanta	Zmluvná strana #1: Zmluvná strana #2:
Predmet sponzorstva:	
Forma a výška plnenia:	
Doba účinnosti zmluvy:	
Opcia na ďalší ročník	ÁNO - NIE
Zmluvné strany priamych a nepriamych sponzorov a reklamných partnerov reprezentanta	Zmluvná strana #1: Zmluvná strana #2:
Predmet sponzorstva:	
Forma a výška plnenia:	
Doba účinnosti zmluvy:	
Opcia na ďalší ročník	ÁNO - NIE
Zmluvné strany priamych a nepriamych sponzorov a reklamných partnerov reprezentanta	Zmluvná strana #1: Zmluvná strana #2:
Predmet sponzorstva:	
Forma a výška plnenia:	
Doba účinnosti zmluvy:	
Opcia na ďalší ročník	ÁNO - NIE
Zmluvné strany priamych a nepriamych sponzorov a reklamných partnerov reprezentanta	Zmluvná strana #1: Zmluvná strana #2:
Predmet sponzorstva:	
Forma a výška plnenia:	
Doba účinnosti zmluvy:	

Opция на д'альшй роцнйк	АНО - NIE
Zmluvnй strany priamych a nepriamych sponzorov a reklamnйch partnerov reprezentanta	Zmluvnй strana #1: Zmluvnй strana #2:
Predmet sponzorstva:	
Forma a vйшка plnenia:	
Doba ўчинности zmluvy:	
Opция на д'альшй роцнйк	АНО - NIE